

業務用 容器洗浄機用洗浄剤

無りん

省ゴミタイプ

漂白剤配合

エコペレKB

『高い洗浄力』と『環境への配慮』を両立した
容器洗浄機用ペレット洗浄剤に
漂白剤配合品が新登場！

性能

- 非劇物でも高い洗浄力
- 塩素系漂白剤配合で高い除菌効果
- 高硬度地域でも優れたスケール抑制効果

安全性

- 苛性ソーダを含まない刺激性の少ない低アルカリ洗浄剤
- ペレット状なので、粉立ちや液跳ねのない安全な形態

環境への配慮

- パウチ入りなので包材の樹脂量とゴミを大幅に削減。
- PRTR制度(令和5年4月1日施行の改正)対象物質を含みません



2kgスタンディングパウチ×8袋入り
(外装ダンボール箱入り)

ペレットの形状



詰替用の省資源容器
エコマーク認定番号
第07140004号

カートリッジ品より*包材の
樹脂量とゴミを大幅に削減！

カートリッジ品



エコペレシリーズ



* 当社カートリッジ品との比較

容積：96%減
重量：85%減 [当社比]

非劇物

無りん

非苛性

省資源

漂白剤 in

品名 / 業務用容器洗浄機用洗浄剤
 成分 / 炭酸塩、カルボン酸塩、硫酸塩
 非イオン界面活性剤、
 塩素系漂白剤
 標準使用濃度 / 0.04~0.15%
 荷姿 / 2kgスタンディングパウチ×8袋入
 (外装段ボール箱入)



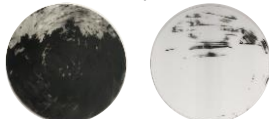
〈個装〉2kg



ライオン独自の『洗浄技術』と『特殊製法』により、機能をペレットに凝縮。
 非劇物でも十分な「洗浄力」と、高い「スケール抑制力」を発揮します。

洗浄力

タンパク質汚れ(黒着色)に対する
 器具洗浄機での洗浄試験
 (60℃ 40秒洗浄後すすぎ)



温水のみ洗浄 0.05%洗浄液

汚れをしっかり落とします

除菌力

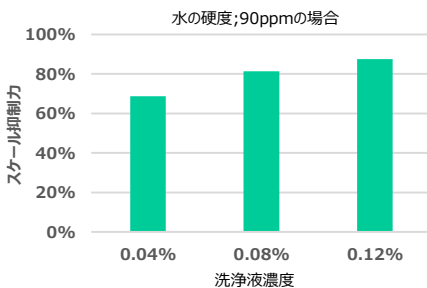
菌液に洗浄液を60℃ 5分間接触。35℃ 24時間培養後の評価 陽性(+)、陰性(-)で判定

	0.04%	0.15%
グラム陰性桿菌	-	-
グラム陽性球菌	-	-

塩素系漂白剤により、
 高い除菌力があります

※すべての菌を除菌できるわけではありません。

スケール抑制力



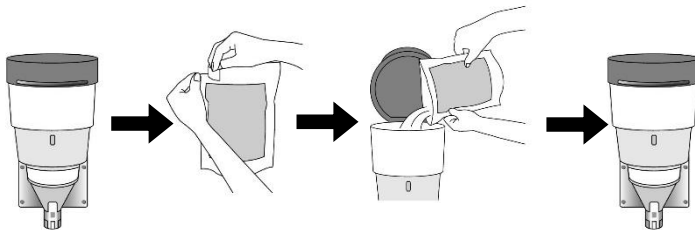
傷ありステンレス板に対する、汚
 れあり状態での繰り返し洗浄試
 験による評価

高いスケール抑制力
 があります

使用方法 ・ 洗剤の交換方法

- ①サーバーの中の洗浄剤が半分以下であることを確認する。
- ②パウチを開封する。
- ③サーバーのフタを開き、洗浄剤をサーバーの中にゆっくりと全量投入する。
- ④サーバーのフタをしっかりと閉める。

※洗浄機を動作させると必要量の洗浄剤が自動的にタンクに供給される。
 ※洗浄機が正常に動作していることを確認して使用する。



使用上の注意

- 取扱い時は必ず炊事用手袋、マスク、保護メガネを着用する。
- 粉じんを吸入しない。
- 必ず換気をよくして使用する。
- 使用後は手をよく洗い、クリームなどで手入れをする。
- 換気のよい場所で保管する。
- **酸性タイプの製品と一緒に使う(ませる)と塩素ガスが出て危険です。**
- 他の薬剤・洗浄剤や水と絶対に混ぜない。
- 業務用容器洗浄機以外には使用しない。
- ポリカーボネートやアルミなどの洗浄剤に適さない材質、塗布部の洗浄は避ける。
- 専用の供給装置を使用する。
- すすぎを充分に行うこと。すすぎが不十分な場合、被洗物を損傷する恐れがある。
- 直射日光、高温多湿を避けて保管する。
- 濃度調整は当社技術員に任せる。

応急処置

- **目に入った場合**、こすらず直ちに流水で15分以上洗い流す。(コンタクトレンズは外せる場合には外す。)速やかに医師の診断を受ける。
- **万一飲み込んだ場合**、直ちに多量の水、牛乳や生卵を飲ませる。(意識のない場合は口から何も与えない。)吐かせてはいけない。SDSを持参して速やかに医師の診断を受ける。多量に飲み込んだ場合、手当てが遅れると生命にかかわることがある。
- **液が皮膚に付いた場合**、直ちに多量の流水で充分に洗い流す。(液が付着した衣服や靴は、直ちに脱ぐ)手当てが遅れると炎症を起こす恐れがある。
- **作業中、洗浄機からのしぶきが肌についた場合**は直ちに水で充分に洗い流す。手当てが遅れると炎症を起こす恐れがある。

● 取り扱い店

ライオンハイジーン株式会社

〒111-8644 東京都台東区蔵前1-3-28 TEL03(6739)9050(代)

札幌	〒060-0001	札幌市中央区北一条西7-1-1	TEL.011(207)7824
仙台	〒980-0811	仙台市青葉区一番町3-3-20	TEL.022(222)8250
東京	〒111-8644	東京都台東区蔵前1-3-28	TEL.03(6739)9055
名古屋	〒460-0003	名古屋市中区錦2-3-4	TEL.052(220)6760
大阪	〒541-0057	大阪市中央区北久宝寺町3-6-1	TEL.06(7739)8425
福岡	〒814-0001	福岡市早良区百道浜2-3-8	TEL.092(852)5918